

EL UNIVERSO DE PEDRO ALMODÓVAR



«Adoro la austeridad de estas calles, el suelo empedrado, las ventanas de hierro negro, sin macetas, limpias de cualquier tipo de adorno. El zócalo oscuro. La luz intensa del día.»

Pedro Almodóvar

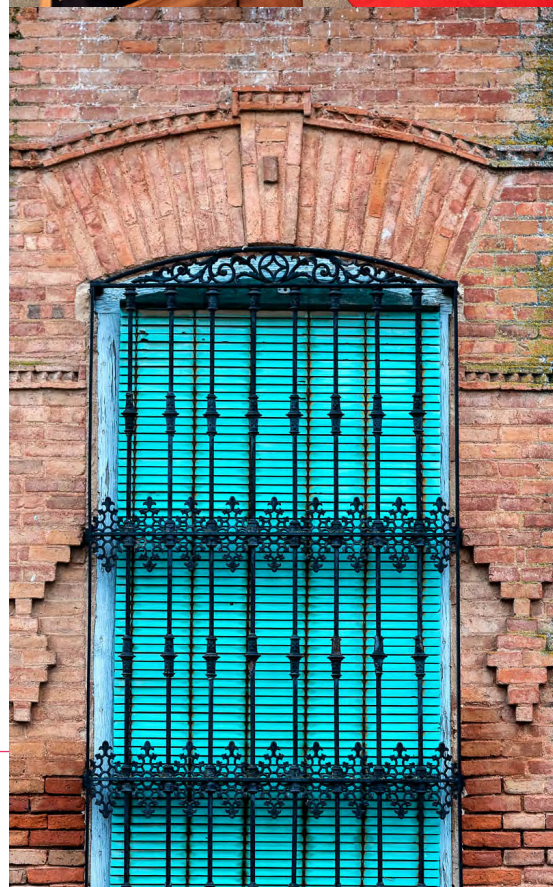
Nuestro cineasta más internacional, Pedro Almodóvar, nació en Calzada de Calatrava. Un viaje por la comarca de Campo de Calatrava nos acerca a los escenarios que han protagonizado parte de su vida y obra, y nos ayuda a entender cómo estos lugares y sus gentes han configurado la personalidad y el universo cinematográfico del artista.

Almagro constituye por sí mismo un referente para el mundo de la interpretación. Su **Corral de Comedias** es el único en el mundo que permanece activo tal y como era hace casi cuatrocientos años. Cada mes de julio se celebra allí el Festival de Teatro Clásico de Almagro. La localidad ha sido escenario en varias de sus películas como *Volver* (2006) o *La flor de mi secreto* (1995).

La visita continúa en **Granátula de Calatrava**. En su cementerio municipal comienza la película *Volver* (2006). Allí, Sole, Raimunda y Paula limpian las tumbas de sus familiares el día de Todos los Santos. En el centro del pueblo, frente a la iglesia, encontramos la escultura homenaje a Almodóvar, un gigantesco zapato de tacón de acero de tres metros de alto.

En el Centro Cultural Rafael Serrano de **Calzada de Calatrava**, localidad natal del cineasta, encontramos el **Espacio Pedro Almodóvar** en el que, a modo de museo cinematográfico, se expone material relacionado con el autor, su imaginario y sus películas. En el pueblo tenemos algunos puntos de interés relacionados con su vida como la casa donde nació, en la calle Urbano Morales 48. En 1990 se inauguró el Parque de Almodóvar en su honor.

La última parada de esta ruta cinematográfica es **Puertollano**, cuyo Auditorio Municipal fue elegido por Pedro Almodóvar para el estreno mundial de la película *Volver*. Justo frente al Auditorio, en la Plaza Mariana Pineda, se erige el hito de la **Ruta cinematográfica Pedro Almodóvar**.



Espacio Pedro Almodovar en Calzada de Calatrava.